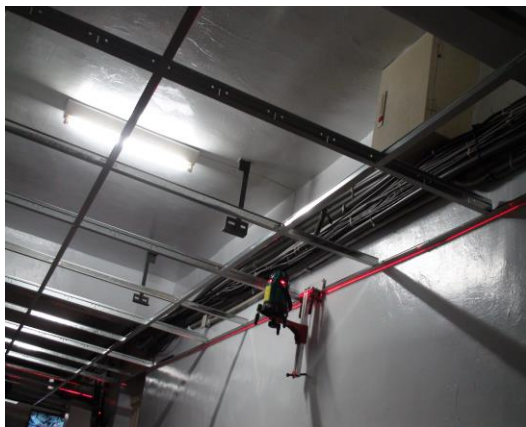


本監為推動戒護區整體規劃，營造明亮、舒適且兼具美觀之環境，在呂典獄長指示下進行舍房走道天花板整建工程，在經費有限並考量日後各種線路維修與調整之便利，採行簡易、實用且具整體性規劃之輕鋼架天花板，工程鋪設時整合原有之監視系統、警報系統並兼顧採光格局，在歷經三個工作日之後，整建工程呈現簡潔明亮、溫馨舒適並塑造出明亮舒適之空間感。



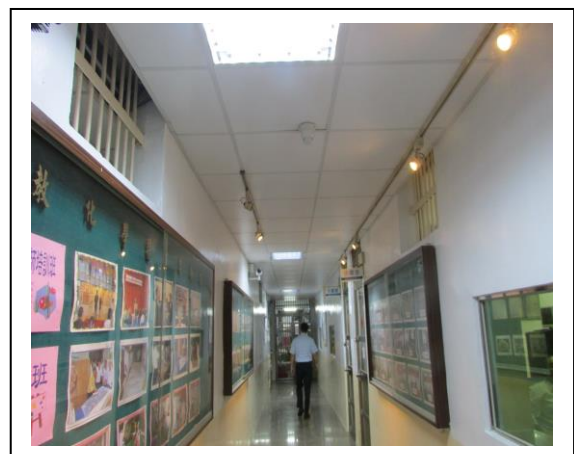
圖一：整建工程整合監視、警報系統管線，於設置時考量採光格局。



圖二：嚴謹規劃天花板與管線走向。



圖三：營造簡潔明亮戒護氛圍。



圖四：塑造溫馨舒適的矯正環境。